

CANCEROLOGIE & SOINS DE SUPPORT

Le Centre Thermal de La Roche Posay soutient
des initiatives de qualité.





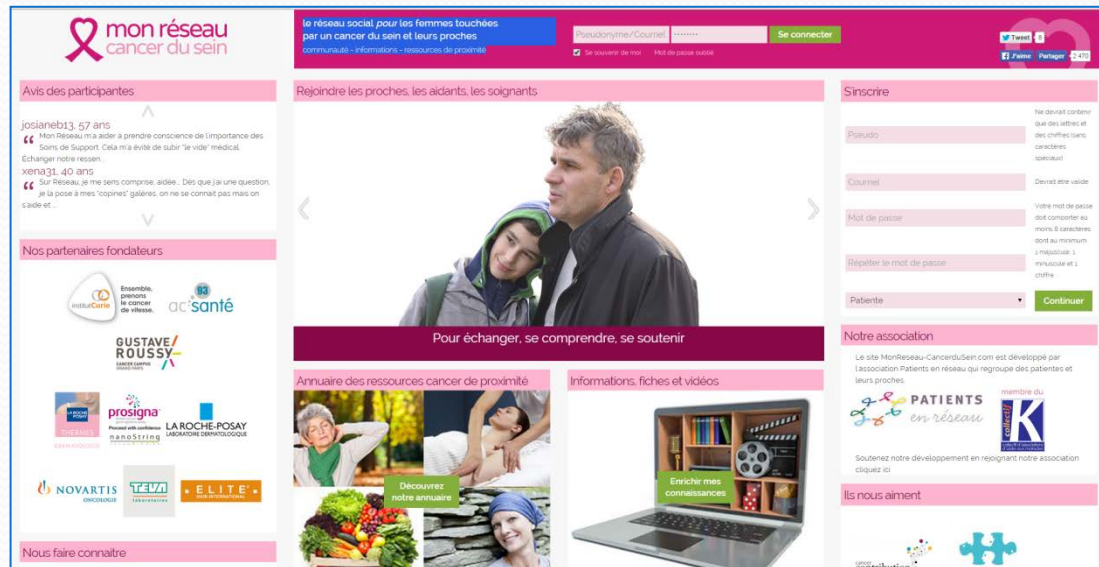
« Travailler en cancérologie, c'est d'abord rencontrer des patients, découvrir leur parcours, leur combat, leurs besoins, leurs envies.

C'est aussi découvrir des merveilleuses initiatives, institutionnelles, scientifiques, associatives, individuelles et collectives.

C'est alors qu'à notre échelle, nous avons souhaité en soutenir quelques-unes et vous les faire partager. »

*Claire Lesrel,
Relations médicales*

Mon réseau cancer du Sein



- **Qu'est ce que c'est ?**

Mon réseau cancer du sein est un réseau social crée en 2014 pour les femmes touchées par un cancer du sein et pour leurs proches. Il permet d'échanger, de s'informer et de trouver des ressources de proximité adaptées à leurs besoins.

- **Comment?**

Le Centre thermal est partenaire fondateur de ce projet. Il offre un soutien financier et aide le réseau à se faire connaître (phase de test dans les thermes, organisation de conférence, distribution de flyers, e-mailings à nos contacts patients et professionnels...)

Rose Magazine



- Qu'est ce que c'est ?
1^{er} magazine féminin à destination des personnes touchées par le cancer. Challenge : réussir un magazine de référence sur les cancers féminins tout en restant glamour pour les femmes.
- Comment?
Partenaire fondateur du magazine. Achat d'espace publicitaire et partenariats.

L'institut Curie & son Film « Guérir le regard »



- Qu'est ce que c'est ?
"Guérir le regard" est le premier film-documentaire sur la reconstruction après une mastectomie. Il a été réalisé à l'initiative du groupe Info-Sein de l'Institut Curie.
- Comment? Soutien financier et aide à la diffusion sur le web.

Institut Bergonié - Bordeaux



- Qu'est ce que c'est ?
Bergonews est le magazine de l'Institut de cancérologie Bergonié de Bordeaux. Souvent à la pointe des traitements et de la prise en charge du cancer, le magazine donne les dernières nouvelles de l'Institut Bergonié. C'est une revue d'informations semestrielle.
- Comment? Soutien financier pour un espace d'information permanent.

L'AFSOS

- Qu'est-ce que c'est ? L'Association Francophone des Soins Oncologiques de support est la sté savante de référence en matière de soins de support en cancérologie. Elle réunit des professionnels de santé, des médecins, oncologues, radiothérapeutes, chirurgiens, infirmières, socio-esthéticiennes, kinés.... Et mènent des actions pour avancer dans la prise en charge globale des patients en cancérologie.
- Quel partenariat ? Le centre thermal a lancé une étude clinique randomisée avec l'AFSOS et a obtenu le label AFSOS.

Le CODES



- Qu'est-ce que c'est ? Le CODES est l'école officielle de formation des professionnels de la socio-esthétique, située à Tours. Ces professionnels interviennent auprès des personnes fragilisées :
 - En cancérologie
 - En milieu carcéral
 - Auprès des personnes handicapées et/ou âgées.
- Quel partenariat? Partenariat de formation au maquillage correcteur et de sensibilisation aux soins de support en thermalisme dermatologique.

L'association Etincelle *Languedoc* et son magazine « Second Life »

- Qu'est ce que c'est ?
Association Loi 1901 Étincelle accueille, soutient et accompagne les femmes atteintes de cancer et leur famille au sein d'une véritable maison de vie.
Etincelle lance son nouveau magazine santé & qualité de vie, le premier magazine régional gratuit
- Comment?
Partenaire fondateur de l'initiative.
Présence publicitaire permanente.



Les initiatives artistiques du Confluent



Qu'est ce que c'est ?

Le Confluent est un groupe hospitalier privé situé à Nantes et dédié aux activités de médecine, chirurgie et cancérologie. Sa responsable d'ERI est à l'initiative de ces projets fous et magnifiques!

- Un clip musical réunissant patients, médecins, soignants, personnel administratif : ***Dis-moi Rose***
- Un court métrage dans le même esprit : ***L'air de rien***

Comment? Soutien financier et à la diffusion auprès de nos patients

Le Rallye Cœur d'Argan



Qu'est ce que c'est ?

Le raid Cœur d'Argan est une course d'orientation féminine en 4x4, de 7 jours dans le désert marocain au profit de la lutte et de la prévention du cancer.

Comment?

Nous soutenons plusieurs équipages dans leur démarches afin de les aider à participer à ce rallye et par la même occasion donner des fonds au profit de la lutte et la prévention du cancer.

Instants de Beauté – La Maison du Bien-être

- Qu'est ce que c'est ?
L'Association *Instants de Beauté* a créé en 2008 à Bordeaux une Maison dédiée au bien-être des patients atteints de cancer.
- C'est Véronique Lavigne, socio-esthéticienne qui y propose des ateliers de bien-être, de détente, des soins et capillaires et esthétiques, des moments de convivialité de partage et d'information.
- Quel partenariat ? Aide au financement du projet.

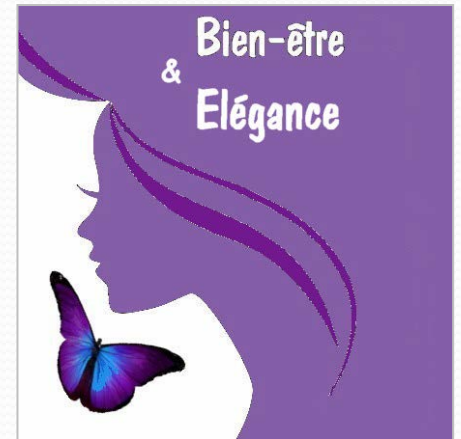
Bien-être & Élégance

- Qu'est ce que c'est ?

Association créée par une coiffeuse prothésiste capillaire et une socio-esthéticienne pour les personnes confrontées à l'épreuve du cancer dans la région de Vannes.

Elles proposent des ateliers de bien-être, de détente, des conseils capillaires et esthétiques, des moments de convivialité de partage et d'information.

- Quel partenariat ? Caution dermatologique et aide à la diffusion.



CANCEROLOGIE & SOINS DE SUPPORT

Le Centre Thermal de La Roche Posay soutient
des initiatives de qualité.

